

Gestão Inteligente:

O case do SC Saúde e a economia de R\$ 11 milhões através do cuidado preventivo

O Sistema de Assistência à Saúde dos Servidores do Estado de Santa Catarina (SC Saúde) tem mais de 5 mil prestadores de serviços cadastrados e cuida de aproximadamente 200 mil vidas.

Ancorado em valores como ética, transparência e foco no usuário, a missão é atender ao servidor público do Estado equilibrando a sustentabilidade da organização com a satisfação dos segurados.

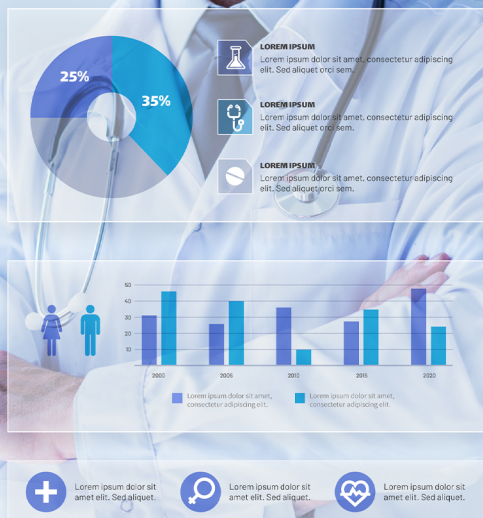
Com o objetivo de ter uma gestão mais eficiente e inteligente, o SC Saúde investiu no BPO Tech da Maida;health, solução aplicada através de uma equipe multidisciplinar.

A healthtech também atendeu à necessidade da autogestão de estimular os beneficiários ao autocuidado. Esta iniciativa é ainda mais urgente diante do envelhecimento da população brasileira, atualmente um dos maiores desafios à saúde suplementar.

“ Em total conformidade com o edital, a Maida tem sido uma parceira estratégica na gestão de crônicos. O trabalho abrange todo o ciclo de cuidado, começando pela identificação precisa dos segurados e passando por um acompanhamento efetivo”, avaliou **Leandro José João, Coordenador do Plano de Saúde dos Servidores - COPSC.**

O Coordenador ressaltou que as pessoas orientadas para o autocuidado tendem a ter uma melhor qualidade de vida.

“Além disso, ações como o apoio continuado ao segurado - focado em estimular o cuidado em cada condição de saúde e evitar internações que ocorrem por ausência de cuidado, idas desnecessárias a prontos-socorros e repetição de exames - foi fundamental. **Essas ações nos ajudaram a reduzir o desperdício financeiro em saúde na casa dos R\$11 milhões”, afirmou.**



O Gerenciamento de Crônicos é um produto de Gestão de Saúde Populacional (GSP), um trabalho focado em intervenções para prevenir condições de saúde e reduzir o risco de hospitalização, por exemplo. A GSP inclui pessoas saudáveis e não saudáveis, contemplando condições agudas e crônicas. Ela une a análise clínica a fatores não clínicos, como estilo de vida e condições socioeconômicas, para um cuidado mais preciso.

A solução de Gerenciamento de Crônicos da Maida;health, com as iniciativas para evitar danos e promover a saúde, ajuda as operadoras a ter uma gestão mais assertiva, contribuindo diretamente para o melhor aproveitamento dos recursos.

O beneficiário ganha uma jornada mais adequada à sua condição e a operadora tem melhor previsibilidade e controle de custos.

“Entendemos que a Maida vem cumprindo o seu papel. O apoio da empresa nos leva a crer que podemos atuar de forma a promover saúde e prevenir doenças, deixando nossos servidores e familiares com um cuidado efetivo”, concluiu o Coordenador do SC Saúde.

Sobre a Maida;health